

The logo for ZWCAD, featuring the letters 'ZWCAD' in a bold, white, sans-serif font. A small green leaf-like shape is positioned above the letter 'C'.

ZWCAD

Guida Veloce all'Installazione

ZWSOFT CO., LTD. (Guangzhou)

Add : Room 01-08, 32/F, Pearl River Tower, No.15, Zhujiang West Road,
Tianhe District, Guangzhou, 510623, China

Tel : +(86) 20-38289780 Fax : +(86) 20-38288676

Email : sales@zsoft.com

Requisiti di Sistema	2
Come Installare	3
Come Attivare	4
I. Con una Licenza Soft-Key	6
I.I Licenza Stand-alone	7
I.II Licenza Network	8
I.II.I Installazione di Network License Manager	10
I.II.II Attivazione della Licenza Network	11
I.II.III Configurazione della Licenza Network	13
I.II.IV Licenza Network: in Rete e in Prestito	15
II. Con una Licenza Dongle	19
Come Trasferire la Licenza	21
I. Disattivazione - ZWCAD	22
II. Disattivazione - Network License Manager	23
Scopri di più	25

	I Requisiti Minimi del Sistema	I Requisiti Consigliati del Sistema
Sistema Operativo	<p>Microsoft® Windows 7 SP1 e superiori</p> <p>Microsoft® Windows Server 2008 R2 SP1 e superiori</p> <p>Microsoft® Windows Server 2012</p> <p>Microsoft® Windows Server 2016</p> <p>Microsoft® Windows 8.1</p> <p>Microsoft® Windows 10</p>	<p>Microsoft® Windows 7 SP1 e superiori</p> <p>Microsoft® Windows Server 2008 R2 SP1 e superiori</p> <p>Microsoft® Windows Server 2012</p> <p>Microsoft® Windows Server 2016</p> <p>Microsoft® Windows 8.1</p> <p>Microsoft® Windows 10</p>
Processore	Intel® Pentium™ 4 1.5 GHz o pari al processore AMD®	Intel® Core™ 2 Duo o AMD® Athlon™ X2 CPU o superiore
RAM	1 GB	2 GB o più
Scheda video	128 M	1 GB o più
Disco rigido	2 GB di spazio libero sul disco del sistema operativo, 1 GB di spazio libero sul disco di installazione	4 GB di spazio libero sul disco del sistema operativo, 2 GB di spazio libero sul disco di installazione
Risoluzione	1024* 768 VGA con True Color	1440* 900 con serie Nvidia 8 o serie Radeon HD o superiore
Dispositivo di puntamento	Mouse, trackball o altri dispositivi	Mouse, trackball o altri dispositivi
DVD-ROM	Qualsiasi velocità (solo per installazione)	Qualsiasi velocità (solo per installazione)

Come Installare



FASE 1

Scegliere la versione a 32 o 64 bit in base al sistema operativo.



FASE 2

Specificare il percorso di installazione e fare clic su [Installa ora] per installare.



FASE 3

Fare clic su [Attiva] per avviare ZWCAD e attiva una licenza, [Lanciare] per avviare ZWCAD o [Fatto] per terminare l'installazione.

Ci sono due metodi per attivare ZWCAD

①

XXXX-XXXX-XXXX-XXXX-XXXX-XXXX

Attivazione con Soft-Key

Per l'attivazione viene utilizzato un codice di licenza di 24 caratteri.

②

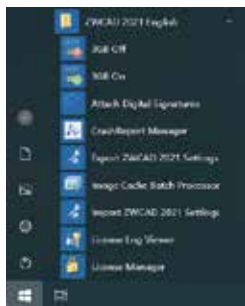


XXXXXXXX

Attivazione Dongle

Per l'attivazione vengono utilizzati un dongle USB e un codice di licenza di 8 caratteri.

Come Attivare



FASE 1

Avviare License Manager dal menu Start di Windows.



FASE 2

Fare clic su [Attiva licenze].



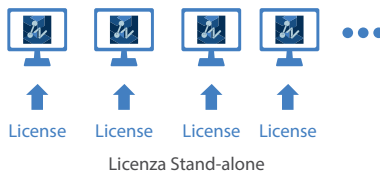
FASE 3

- > Scegliere il metodo di attivazione da utilizzare.
- > Per gli utenti con soft-key, consultare le pagine 6 - 18;
- > Per gli utenti del dongle, consultare le pagine 19-20.

Esistono due opzioni per la licenza Soft-Key

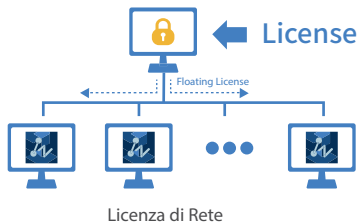
Licenza Stand-alone (Pagina 7)

Si attiva una licenza individuale su ogni computer.

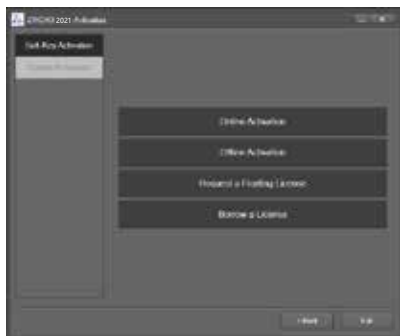


Licenza di Rete (Pagina 8 - 14)

Prima si attiva la licenza su un server, poi dal lato client si ottiene una licenza dal server tramite la connessione Network.

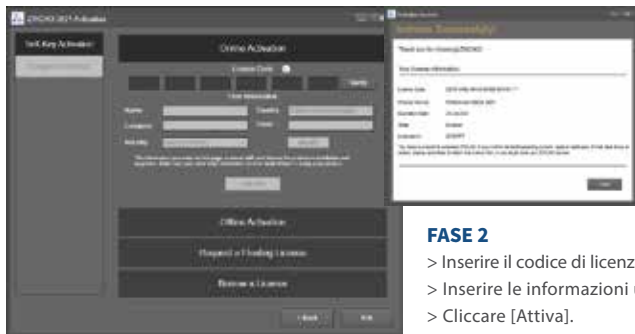


I.I Licenza Stand-alone



FASE 1

Fare clic su [Attiva Online].



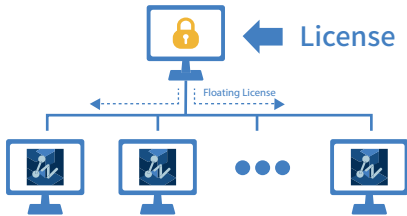
FASE 2

- > Inserire il codice di licenza e cliccare [Verifica].
- > Inserire le informazioni utente richieste.
- > Cliccare [Attiva].
- > Appairà una pagina di conferma e riepilogo con le vostre informazioni di licenza.



L'attivazione deve avvenire con una connessione Internet attiva. Se la connessione è limitata, scegliete [Attiva offline] e seguite le indicazioni per l'attivazione.

I.II Licenza Network

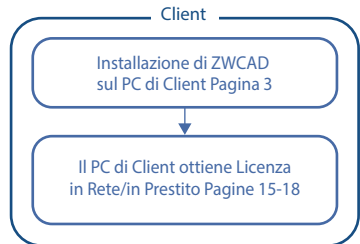


Licenza di Rete

Licenza Network significa che gli utenti ottengono le loro licenze da un server di rete autorizzato tramite una Licenza Network ZWCAD. Una Licenza Network è ideale per organizzazioni di medie e grandi dimensioni con molti utenti. L'amministratore può gestire le licenze autorizzando, limitando o riservando postazioni della licenza per utenti o gruppi specifici.

Sul server deve essere installato il Network License Manager (NLM) e sia il server che il client devono essere configurati per abilitare la licenza.

Consultate il diagramma di flusso di seguito.



I.II Licenza Network



I.II.I Installazione del Network License Manager



FASE 1
Scegliere l'opzione [Installa Network License Manager].



FASE 2
Scegliere la versione a 32 bit o 64 bit in base al sistema operativo.

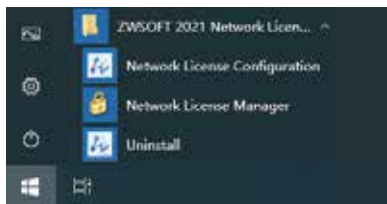


FASE 3
Fare clic su [Avanti] per eseguire la procedura guidata di configurazione.



FASE 4
Fare clic su [Finito] al termine.

I.II.II Attivazione della Licenza Network



FASE 1

Avviare il Network License Manager dal menu Start di Windows.



FASE 2

Fare clic su [Attiva].

I.II.II Attivazione della Licenza Network

Server

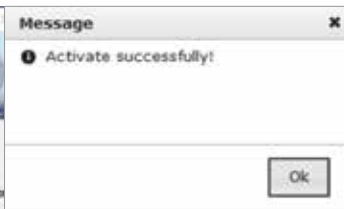
Installazione



Attivazione



Configurazione



FASE 3

- > Inserire il codice di licenza e la quantità di licenze da utilizzare.
- > Fare clic su [Verifica].
- > Inserire le informazioni utente richieste.
- > Fare clic su [Attiva].
- > Alla fine, comparirà un messaggio di conferma.



L'attivazione deve avvenire con una connessione Internet attiva. Se la connessione è limitata, scegliere [Attiva offline] e seguire le indicazioni a piè di pagina per avviare l'attivazione offline.

I.II.III Configurazione della Licenza di Rete

Server

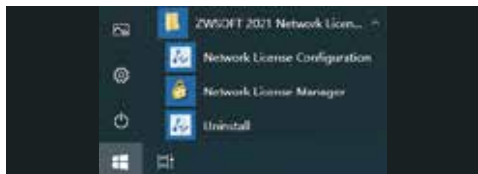
Installazione



Attivazione



Configurazione



FASE 1

Avviare il Network License Manager dal menu Start di Windows.



FASE 2

- > Selezionare **Servizi di Configurazione**.
- > Fare clic su [Salva servizio].



FASE 3

- > Selezionare **File di Servizio/ Licenza**.
- > Scegliere **Configurazione con i Servizi**.
- > Selezionare il nome del servizio.
- > Selezionare l'opzione.

LMTTOOLS ignora le variazioni del percorso del file di licenza.

I.II.III Configure Network License

Server

Installazione



Attivazione



Configurazione



FASE 4

- > Selezionare **Avvia/Ferma/Rilegge**.
- > Fare clic su [Avvia server].



FASE 5

- > Selezionare **Stato di Server**.
- > Fare clic su [Esegue la richiesta di informazioni di stato].
- > Selezionare la casella di testo in basso per confermare lo stato.
- > Comparirà la quantità totale di licenze già rilasciate. that have been issued.

I.II.IV Licenza Network: in Rete e in Prestito

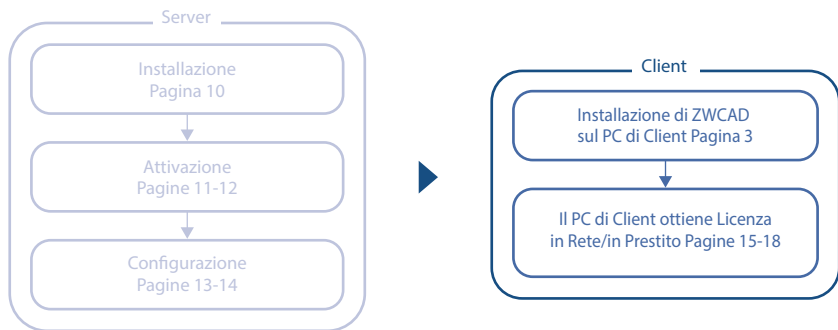
Ci sono due modi per ottenere licenze dal server, cioè in rete e in prestito. È possibile sceglierne uno per attivare ZWCAD sul lato client.

In Rete:

Il lato client può ottenere automaticamente una licenza dal server all'avvio di ZWCAD. Il server alloca dinamicamente una licenza di rete, recupera la licenza quando il prodotto è inattivo, e la rialloca. Tra client e server, è sempre richiesta una connessione Network, quindi questo metodo è adatto per il lavoro in ufficio.

In Prestito:

Il lato client può ottenere manualmente una licenza dal server e memorizzarla localmente per un periodo specifico (massimo 180 giorni), in modo che possa avere l'autorizzazione anche nel caso in cui sia disconnessa dal server. Questo metodo è adatto per il lavoro fuori sede.



I.II.IV Licenza Network: in Rete e in Prestito

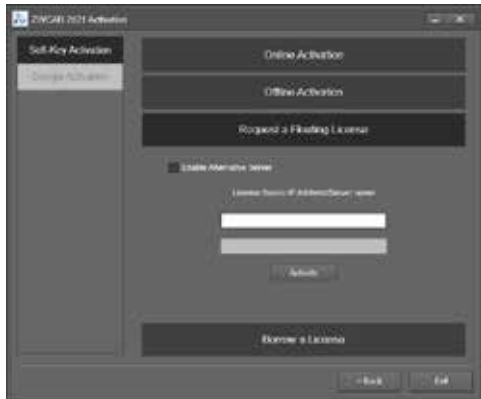


FASE 1

Installare ZWCAD secondo le istruzioni a pagina 3.

FASE 2

Avviare il license manager secondo le istruzioni a pagina 5 e scegliere **Attivazione Soft-Key**.



FASE 3

- > Scegliere **Richiesta di una Licenza di Rete**.
- > Inserire l'indirizzo IP o il nome del server.
- > Fare clic su [Attiva].

II.II.IV Licenza Network: in Rete e in Prestito

Client

Installazione di ZWCAD



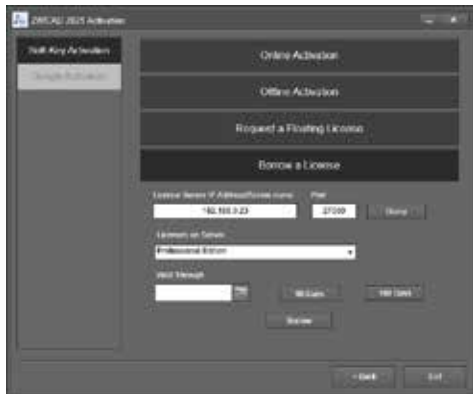
Ottenere la Licenza in Rete / **Ottenere la licenza in Prestito:**

FASE 1

Installare ZWCAD secondo le istruzioni a pagina 3.

FASE 2

Avviare il license manager secondo le istruzioni a pagina 5 e selezionare **Attivazione Soft-Key**.



FASE 3

- > Scegliere **Prendi in Prestito una Licenza**.
- > Inserire l'indirizzo IP o il nome del server.
- > Fare clic su [Query] e scegliere la versione desiderata dall'elenco a tendina sottostante.

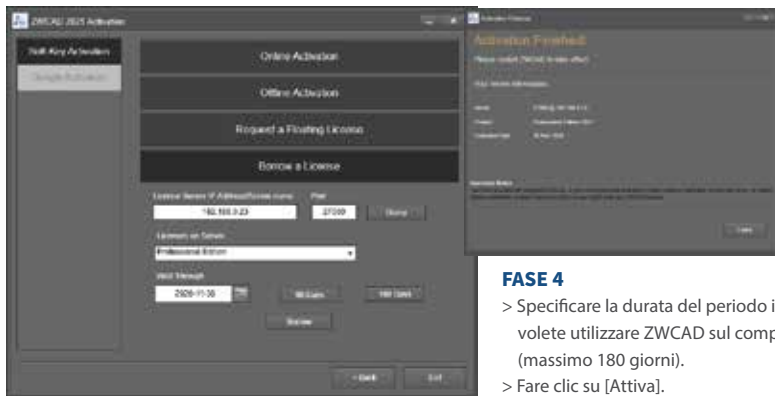
II.II.IV Licenza Network: in Rete e in Prestito

Client

Installazione di ZWCAD



Ottenere la Licenza in Rete / **Ottenere la licenza in Prestito:**



FASE 4

- > Specificare la durata del periodo in cui volete utilizzare ZWCAD sul computer (massimo 180 giorni).
- > Fare clic su [Attiva].



Non modificare il valore di porta predefinito 27000, a meno che sia stata specificata.

II. Con una licenza Dongle



**Il dongle supporta soltanto la licenza stand-alone.
(La Licenza Network non è disponibile).**

Una volta inserito il dongle nel computer, l'ID prodotto viene rilevato da License Manager.

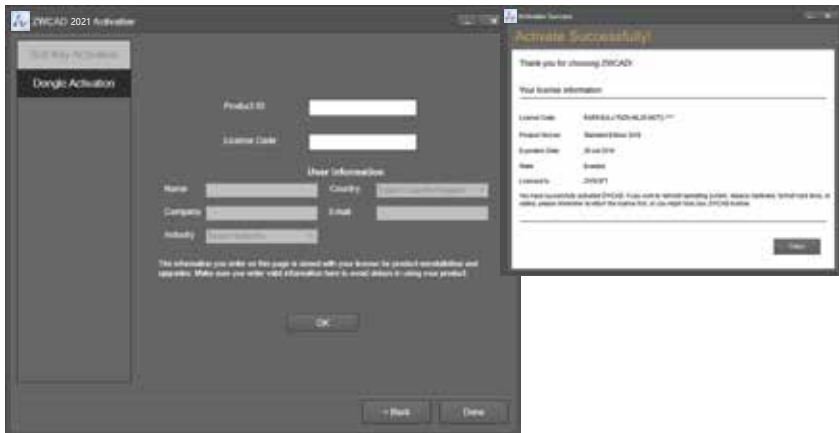
II. Con una licenza Dongle

FASE 1

Inserire il dongle nel computer e aspettare che la spia sul dongle smetta di lampeggiare.

FASE 2

Seguire le indicazioni a pagina 5 e scegliere [Attivazione dongle].



FASE 3

- > Assicurarsi che l'ID prodotto sia rilevato e visualizzato.
- > Inserire il codice di licenza corrispondente.
- > Inserire le informazioni utente richieste.
- > Fare clic su [OK].

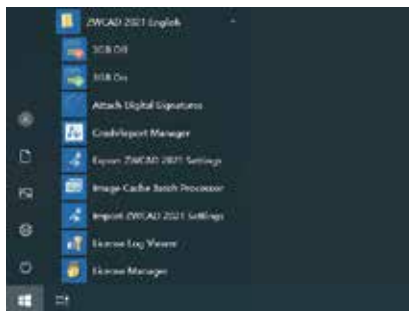
Come Trasferire la Licenza

È possibile installare ZWCAD su un altro computer ad esempio a causa del cambiamento di software o hardware oppure nel caso in cui sostituite o riformattate un disco rigido di sistema.



Per il trasferimento, potete disattivare la vostra licenza nel lato client o nel server, poi lo riattivate su qualsiasi computer nuovo.

I. Disattivazione - ZWCAD



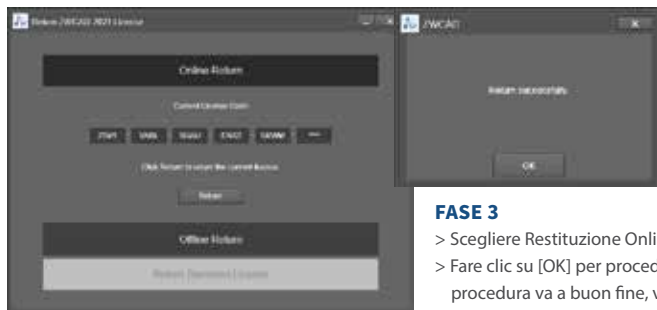
FASE 1

Avviare License Manager dal menu Start di Windows.



FASE 2

Fare clic su [Restituisci Licenza].



FASE 3

- > Scegliere Restituzione Online.
- > Fare clic su [OK] per procedere. Se la procedura va a buon fine, vedrete un messaggio di conferma.



La disattivazione deve avvenire con una connessione a Internet attiva. Se la connessione è limitata, scegliere [Restituzione offline] e poi seguire le indicazioni per la disattivazione.

II. Disattivazione – Network License Manager



FASE 1

Avviare **Configurazione di Licenze di Rete** dal menu Start di Windows.



FASE 2

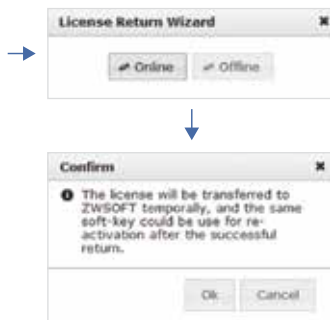
- > Fare clic su **Avvia/Ferma/Rileggi.**
- > Selezionare **Force Server Shutdown.**
- > Fare clic su [Ferma Server]



FASE 3

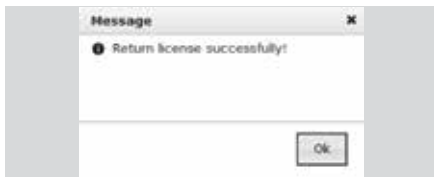
Avviare il **Network License Manager** dal menu Start di Windows.

III. Disattivazione – Network License Manager



FASE 4

- > Fare clic su [Restituisco], poi [Online].
- > Fare clic su [OK] per procedere.



FASE 5

Se la procedura va a buon fine, vedrete un messaggio di conferma.



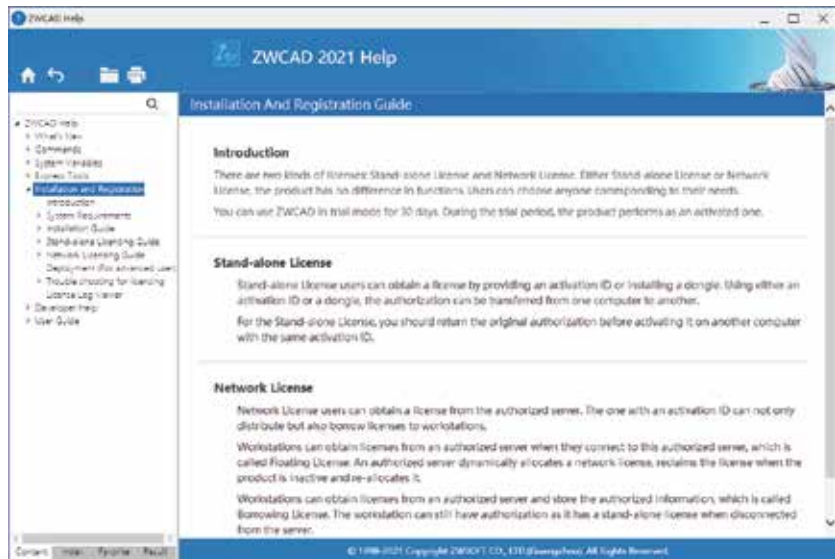
La disattivazione deve avvenire con una connessione a Internet attiva. Se la connessione è limitata, scegliete [Restituzione offline] e poi seguite le indicazioni per la disattivazione.

Scopri di più

Se volete scoprire più informazioni sull'installazione e sull'attivazione, vi preghiamo di avviare ZWCAD poi premere F1 o inserire Help per aprire il sistema d'aiuto.

Potete trovare la guida all'Installazione e alla registrazione dal menu a sinistra, o visitare:

www.zwsoft.com/zwcad/online-help/installation-and-activation/



The screenshot shows the ZWCAD 2021 Help application window. The title bar reads 'ZWCAD Help'. The main content area is titled 'Installation And Registration Guide'. On the left, a navigation pane lists various help topics, with 'Installation and Registration' selected and expanded to show sub-topics like 'Introduction', 'System Requirements', 'Installation Guide', 'Stand-alone Licensing Guide', 'Network Licensing Guide', 'Deployment for Advanced user', 'Trouble shooting for Licensing', 'License Log Transfer', 'Developer Help', and 'User Guide'. The main content area contains the following text:

Introduction

There are two kinds of license: Stand-alone license and Network License. Either Stand-alone License or Network License, the product has no difference in functions. Users can choose anyone corresponding to their needs.

You can use ZWCAD in trial mode for 30 days. During the trial period, the product performs as an authorized one.

Stand-alone License

Stand-alone License users can obtain a license by providing an activation ID or installing a dongle. Using either an activation ID or a dongle, the authorization can be transferred from one computer to another.

For the Stand-alone License, you should return the original authorization before activating it on another computer with the same activation ID.

Network License

Network License users can obtain a license from the authorized server. The one with an activation ID can not only distribute but also borrow licenses to workstations.

Workstations can obtain licenses from an authorized server when they connect to this authorized server, which is called Floating License. An authorized server dynamically allocates a network license, reclaims the license when the product is inactive and re-allocates it.

Workstations can obtain licenses from an authorized server and store the authorized information, which is called Borrowing License. The workstation can still have authorization as it has a stand-alone license when disconnected from the server.

At the bottom of the window, the footer text reads: © 1996-2021 Copyright ZWISSOT CO., LTD (Zwsoftchina). All Rights Reserved.

