

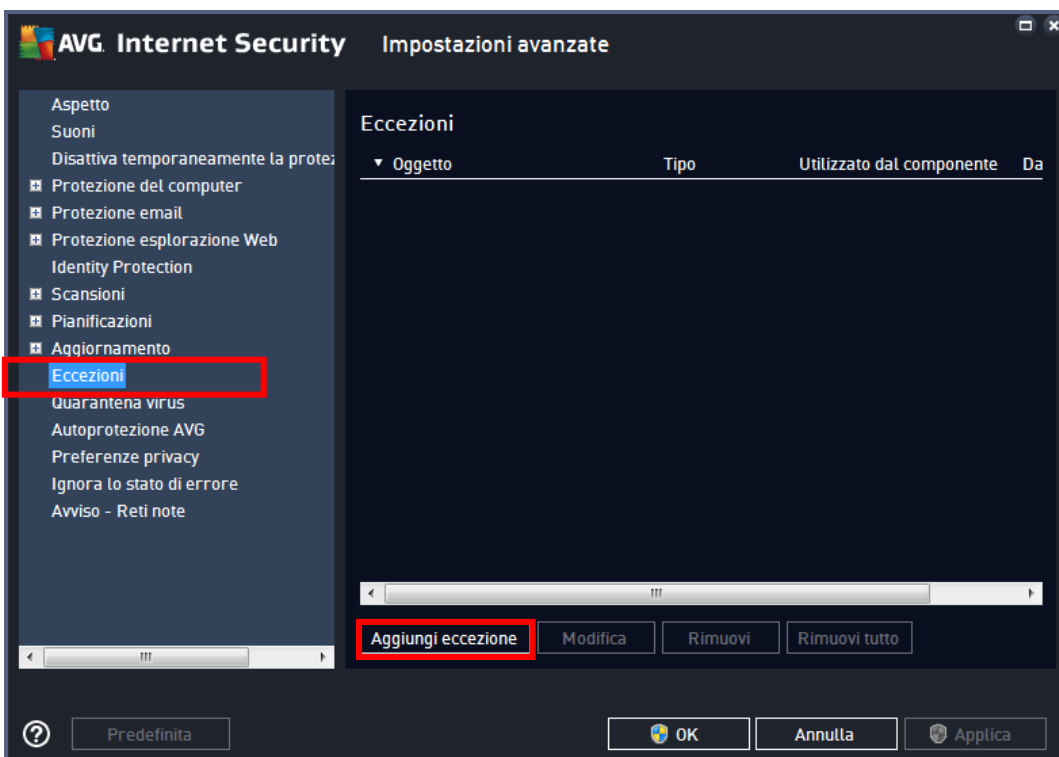
## Impostazioni AVG Internet Security antivirus

### Come creare le regole di esclusione

Avviare il software AVG Internet Security dal menù corrispondente in **Start – Tutti i programmi – AVG** e cliccare su **Opzioni**.



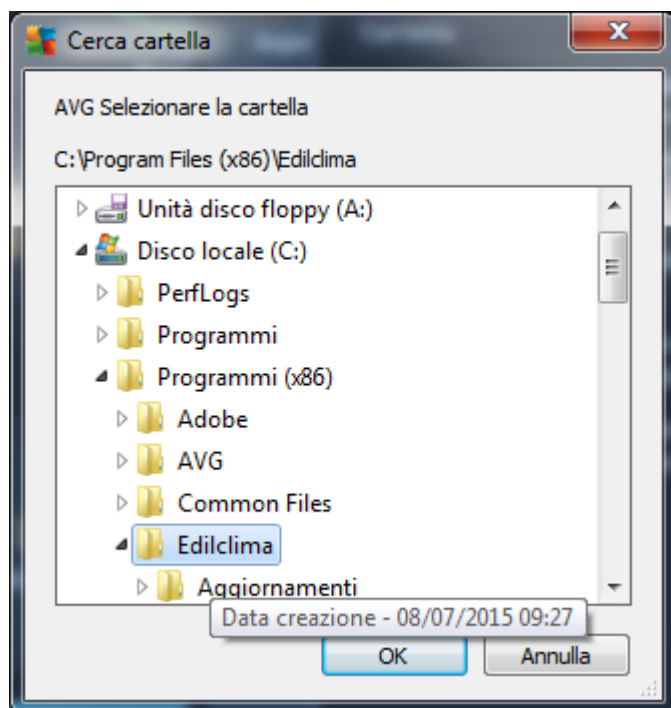
Cliccare sulla voce **Impostazioni Avanzate** e infine selezionare la voce **Eccezioni**



Cliccare sul bottone **Aggiungi Eccezione** per poter inserire la regola di esclusione per la cartella di installazione dei software Edilclima (in genere C:\Programmi\Edilclima oppure C:\Programmi(x86)\Edilclima).



Selezionare la voce **Cartella** e cliccare su **Sfoglia** per poter inserire la cartella di installazione dei software Edilclima.



Una volta selezionata la cartella clicchi su **OK** per chiudere la finestra di selezione della cartella, clicchi **OK** sulla finestra di selezione del tipo di eccezione e infine **OK** sulla finestra di Impostazioni Avanzate. Infine chiuda l'antivirus (verificando prima che la protezione sia attiva)

**Questa impostazione da sola dovrebbe bastare per applicare una regola di esclusione globale all'intera suite Edilclima.**

**Se ciò non fosse sufficiente, occorrerà procedere ad aggiungere una regola di esclusione specifica per il singolo programma come indicato nelle pagine successive.**

Per aggiungere una regola di esclusione specifica Selezionare la voce **Applicazione e File**, quindi Sfoglia per poter selezionare i file specifici.

La maggior parte dei software si trovano all'interno della cartella Edilclima\Programmi.

Altri software potrebbero avere invece una loro specifica cartella di installazione come ad esempio EC601v7\Ec601.exe, EC644\Ec644.exe, ...

