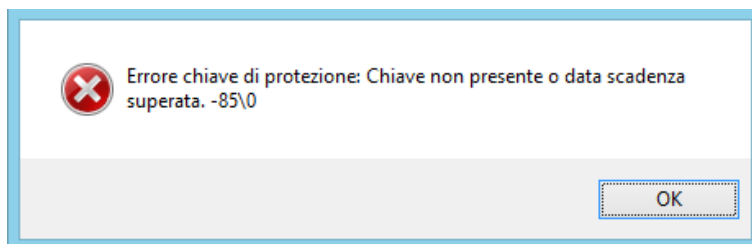


Problemi riconoscimento chiave hardware

Se all'avvio del software viene mostrato un errore di riconoscimento della chiave simile a quello indicato nell'immagine sottostante, seguire le istruzioni relative al modello di chiave posseduta.



NOTA

L'indicazione **"data scadenza superata"** NON si riferisce alla chiave hardware (USB o parallela), ma alla chiave software della durata di 7 giorni che viene installata unitamente ai programmi Edilclima.

PROCEDURE CHIAVI

<u>CHIAVI HASP >></u>	<u>CHIAVI SMARTKEY >></u>	<u>CHIAVE PARALLELA >></u>
		

CHIAVE HASP



Installare il driver aggiornato della chiave scaricandolo dal seguente link <https://utility.edilclima.it/assistenza/EcCmd.exe> ed eventualmente provare a collegare la chiave ad una porta USB diversa.

Successivamente provare il funzionamento del software.

Se non dovesse funzionare seguire le istruzioni sottostanti.

1. Rimuovere la chiave di abilitazione dei programmi (**tutte quelle presenti sul PC, anche quelle di altri software**).
2. Assicurarsi di accedere alla macchina con un account di tipo **Amministratore** del sistema.
3. Se possibile disattivare temporaneamente qualsiasi programma di protezione software: antivirus, firewall, antispyware, etc.
4. Scaricare il file <http://www.edilclima.it/assistenza/PuliziaChiaveCommandLine.zip> ed estrarre il contenuto sul desktop, quindi spostare la cartella **Chiave** appena estratta all'interno del disco locale **C:** (direttamente nella radice del disco, quindi a fianco della cartella Programmi, Windows, etc..)
5. Nel caso in cui il sistema operativo in uso sia **Windows XP**, lanciare con il doppio click del mouse il file **1_RimuoviOldWinXP.bat** ed attendere il completamento dell'operazione.
6. Fare click con il tasto destro del mouse sul file **2_RimuoviNew.bat** e selezionare la voce **Esegui come amministratore** (su Windows XP è sufficiente fare doppio click del mouse sul file) ed attendere il completamento dell'operazione.
7. Da **START – PANNELLO DI CONTROLLO – PROGRAMMI E FUNZIONALITÀ**, oppure **INSTALLAZIONE APPLICAZIONI**, rimuovere, se ancora presenti, le voci **Sentinel HASP Run-Time** e/o **HASP Run-time**.
Se durante questa operazione dovessero apparire messaggi di errore, andare in **START – ESEGUI** (in alternativa premere il tasto della tastiera con il logo di Windows e contemporaneamente la lettera R), digitare **regedit** e cliccare su **OK**. Raggiungere il percorso "HKLM\Software\Aladdin Knowledge Systems\HASP\Driver" e rimuovere questa chiave cliccando con il tasto destro del mouse sulla cartella **Driver** quindi selezionando la voce **Elimina**.
8. **Riavviare** il computer.
9. Scaricare e installare il driver HASP dal link <https://utility.edilclima.it/assistenza/EcCmd.exe>.
10. Inserire la chiave USB quindi collegarsi alla pagina <http://localhost:1947> e verificare che appaia una pagina web dal titolo **Sentinel Admin Control Center**.
Cliccare quindi a sinistra su **Sentinel Keys**. Verificare che in questa tabella compaia almeno una riga con **Vendor 93180** e **Key Type HASP HL**.
Se così non fosse la chiave non viene ancora riconosciuta. Provare a staccarla e ricollegarla su una porta USB diversa.
11. Verificare il funzionamento del software. Se ci fossero ancora problemi contattare il servizio di assistenza informatica <https://www.edilclima.it/supporto/altri-servizi/assistenza/>

CHIAVE SMARTKEY



Installare i driver aggiornati della chiave scaricandoli dai seguenti link
<https://utility.edilclima.it/assistenza/EcCmd.exe>
<http://www.edilclima.it/assistenza/chiave.exe>
 ed eventualmente provare a collegare la chiave ad una porta USB diversa.
 Successivamente provare il funzionamento del software.
 Se non dovesse funzionare seguire le istruzioni sottostanti.

1. Rimuovere la chiave di abilitazione dei programmi (**tutte quelle presenti sul PC, anche quelle di altri software**).
2. Assicurarsi di accedere alla macchina con un account di tipo **Amministratore** del sistema.
3. Se è possibile disattivare temporaneamente qualsiasi programma di protezione software: antivirus, firewall, antispysware, etc.
4. Scaricare il file <http://www.edilclima.it/assistenza/PuliziaChiaveCommandLine.zip> ed estrarre il contenuto sul desktop, quindi spostare la cartella **Chiave** appena estratta all'interno del disco locale **C:** (direttamente nella radice del disco, quindi a fianco della cartella Programmi, Windows, etc..)
5. Nel caso in cui il sistema operativo in uso sia **Windows XP**, lanciare con il doppio click del mouse il file **1_RimuoviOldWinXP.bat** ed attendere il completamento dell'operazione.
6. Fare click con il tasto destro del mouse sul file **2_RimuoviNew.bat** e selezionare la voce **Esegui come amministratore** (su Windows XP è sufficiente fare doppio click del mouse sul file) ed attendere il completamento dell'operazione.
7. Da **START – PANNELLO DI CONTROLLO – PROGRAMMI E FUNZIONALITÀ**, oppure **INSTALLAZIONE APPLICAZIONI**, rimuovere, se ancora presenti, le voci **Sentinel HASP Run-Time** e/o **HASP Run-time**.
 Se durante questa operazione dovessero apparire messaggi di errore, andare in **START – ESEGUI** (in alternativa premere il tasto della tastiera con il logo di Windows e contemporaneamente la lettera R), digitare **regedit** e cliccare su OK. Raggiungere il percorso "HKLM\Software\Aladdin Knowledge Systems\HASP\Driver" e rimuovere questa chiave cliccando con il tasto destro del mouse sulla cartella **Driver** quindi selezionando la voce **Elimina**.
8. Scaricare e installare il driver Eutron dal link <http://www.edilclima.it/assistenza/chiave.exe>.
9. Scaricare e installare il driver HASP dal link <https://utility.edilclima.it/assistenza/EcCmd.exe>.
10. Accedere alla cartella di installazione dei programmi **Edilclima\Chiave HW**, fare click con il tasto destro del mouse sull'utility **sdi.exe** e selezionare la voce **Esegui come amministratore** (su Windows XP è sufficiente fare doppio click del mouse sul file), dalla scheda **USB** selezionare il pulsante **ELIMINA** quindi **riavviare la macchina**.
11. Accedere alla cartella di installazione dei programmi **Edilclima\Chiave HW**, fare click con il tasto destro del mouse sull'utility **sdi.exe** e selezionare la voce **Esegui come amministratore** (su Windows XP è sufficiente fare doppio click del mouse sul file), dalla scheda **USB** selezionare il pulsante **INSTALLA** quindi **collegare la chiave USB**.
12. Verificare il funzionamento del software.
 Se ci fossero ancora problemi provare a collegare la chiave ad una porta USB diversa.
 Se continua a non funzionare, accedere alla cartella di installazione dei programmi **Edilclima\Chiave HW**, avviare con il doppio click del mouse l'utility **spcinfo.exe** e verificare la comparsa del **modello PR** nell'albero di sinistra, sotto alla voce USB oppure USB DL.
 Se così non fosse la chiave hardware è guasta ed è necessario contattare l'ufficio commerciale Edilclima per richiedere la sostituzione della chiave con una nuova.

CHIAVE PARALLELA

NOTA BENE

Eventuali adattatori di porte USB – Parallela non sono compatibili con le chiavi hardware.

È necessario contattare l'ufficio commerciale Edilclima e richiedere la sostituzione della chiave parallela con una di tipo USB.



Installare i driver aggiornati della chiave scaricandoli dai seguenti link

<https://utility.edilclima.it/assistenza/EcCmd.exe>

<http://www.edilclima.it/assistenza/chiave.exe>

Successivamente provare il funzionamento del software.

Se non dovesse funzionare seguire le istruzioni sottostanti.

1. Rimuovere la chiave di abilitazione dei programmi (**tutte quelle presenti sul PC, anche quelle di altri software**).
2. Assicurarsi di accedere alla macchina con un account di tipo **Amministratore** del sistema.
3. Se è possibile disattivare temporaneamente qualsiasi programma di protezione software: antivirus, firewall, antispyware, etc.
4. Scaricare il file <http://www.edilclima.it/assistenza/PuliziaChiaveCommandLine.zip> ed estrarre il contenuto sul desktop, quindi spostare la cartella **Chiave** appena estratta all'interno del disco locale **C:** (direttamente nella radice del disco, quindi a fianco della cartella Programmi, Windows, etc..)
5. Nel caso in cui il sistema operativo in uso sia **Windows XP**, lanciare con il doppio click del mouse il file **1_RimuoviOldWinXP.bat** ed attendere il completamento dell'operazione.
6. Fare click con il tasto destro del mouse sul file **2_RimuoviNew.bat** e selezionare la voce **Esegui come amministratore** (su Windows XP è sufficiente fare doppio click del mouse sul file) ed attendere il completamento dell'operazione.
7. Da **START – PANNELLO DI CONTROLLO – PROGRAMMI E FUNZIONALITÀ**, oppure **INSTALLAZIONE APPLICAZIONI**, rimuovere, se ancora presenti, le voci **Sentinel HASP Run-Time** e/o **HASP Run-time**.
Se durante questa operazione dovessero apparire messaggi di errore, andare in **START – ESEGUI** (in alternativa premere il tasto della tastiera con il logo di Windows e contemporaneamente la lettera R), digitare **regedit** e cliccare su OK. Raggiungere il percorso "HKLM\Software\Aladdin Knowledge Systems\HASP\Driver" e rimuovere questa chiave cliccando con il tasto destro del mouse sulla cartella **Driver** quindi selezionando la voce **Elimina**.
8. Scaricare e installare il driver Eutron dal link <http://www.edilclima.it/assistenza/chiave.exe>.
9. Scaricare e installare il driver HASP dal link <https://utility.edilclima.it/assistenza/EcCmd.exe>.
10. Accedere alla cartella di installazione dei programmi **Edilclima\Chiave HW**, fare click con il tasto destro del mouse sull'utility **sdi.exe** e selezionare la voce **Esegui come amministratore** (su Windows XP è sufficiente fare doppio click del mouse sul file), dalla scheda **PARALLELA** selezionare il pulsante **ELIMINA** quindi **riavviare la macchina**.
11. Accedere alla cartella di installazione dei programmi **Edilclima\Chiave HW**, fare click con il tasto destro del mouse sull'utility **sdi.exe** e selezionare la voce **Esegui come amministratore** (su Windows XP è sufficiente fare doppio click del mouse sul file), dalla scheda **PARALLELA** selezionare il pulsante **INSTALLA** quindi **spegnere la macchina, collegare la chiave hardware a PC spento** e successivamente riaccenderlo.
12. Verificare il funzionamento del software.
Se ci fossero ancora problemi accedere alla cartella di installazione dei programmi **Edilclima\Chiave HW**, avviare con il doppio click del mouse l'utility **spcinfo.exe** e verificare la comparsa del **modello PR** nell'albero di sinistra, sotto alla voce **LPT**.
Se così non fosse leggere attentamente la nota riportata nella pagina seguente.

NOTA BENE

Le chiavi hardware di tipo parallelo vengono riconosciute solo nel caso in cui la **porta parallela** a cui vengono collegate è mappata su uno dei **seguenti indirizzi: 0378, 0278, 03BC**.

Nel caso la porta parallela sia montata direttamente sulla scheda madre del computer (nel caso di vecchi PC), è possibile verificare questa impostazione ed eventualmente modificarne l'indirizzo accedendo al BIOS del computer. In genere è sufficiente premere il tasto CANC all'avvio del PC quindi cercare una voce relativa alla porta LPT (solitamente si trova in una sezione simile a "peripheral devices").

Nel caso invece si utilizzi un adattatore USB oppure un replicatore di porta parallela è possibile provare ad impostare questi indirizzi all'interno del pannello di controllo:

- da START - PANNELLO DI CONTROLLO (impostare la **visualizzazione classica** oppure in alto a destra selezionare la **visualizzazione per icone** a seconda della versione di Windows in uso) cliccare sull'icona STRUMENTI DI AMMINISTRAZIONE, quindi GESTIONE COMPUTER ed infine su GESTIONE DISPOSITIVI;
- posizionarsi sulla voce porte COM e LPT del menù ad albero che verrà visualizzato, fare tasto destro del mouse sulla porta parallela LPT e selezionare la voce **Proprietà**;
- nella seconda scheda "**Impostazioni della porta**" verificare che sia impostato il valore **LPT1**, se così non fosse modificarlo;
- nella scheda "**Risorse**" verificare che sia impostato come **Intervallo di I/O** uno degli indirizzi precedentemente citati (0378, 0278 oppure 03BC). Se così non fosse, e se il driver del dispositivo lo consente, modificare l'indirizzo, applicare la modifica e riavviare la macchina per verificare il riconoscimento della chiave.

Se la chiave continua a non funzionare è necessario contattare l'ufficio commerciale Edilclima e richiedere la sostituzione con una chiave USB.