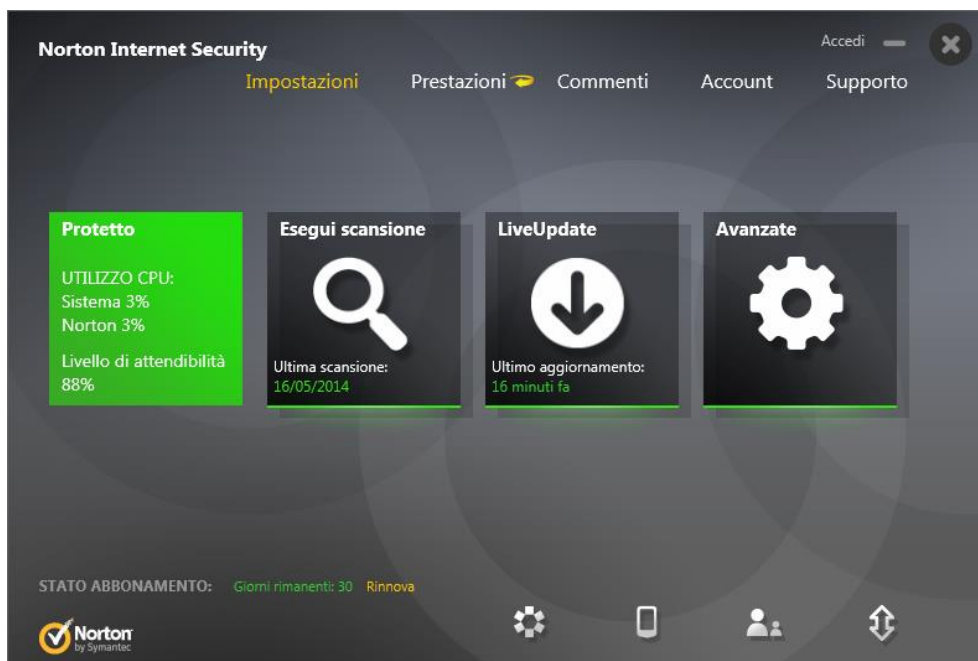
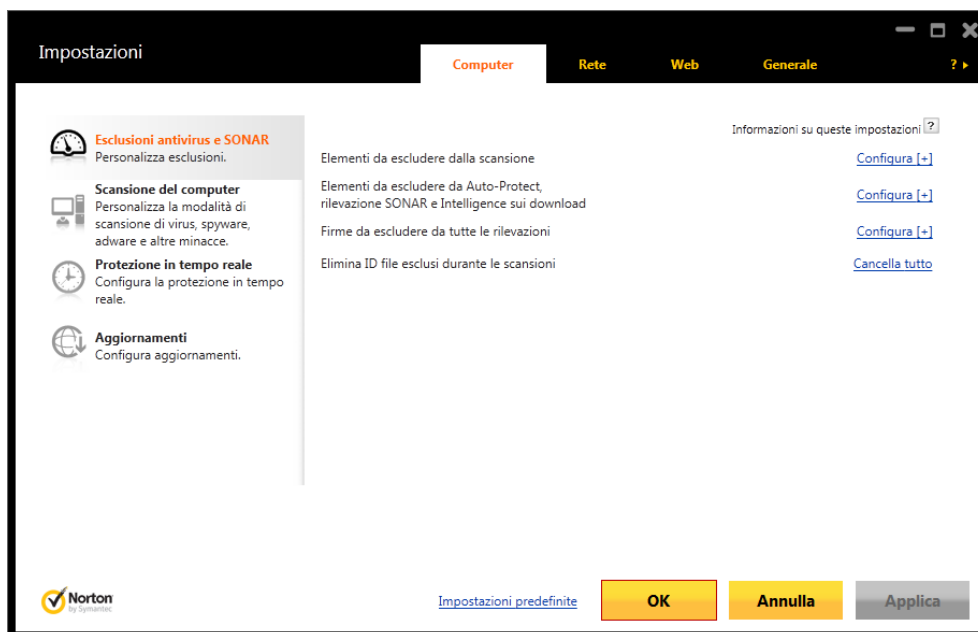


## Impostazioni NORTON antivirus

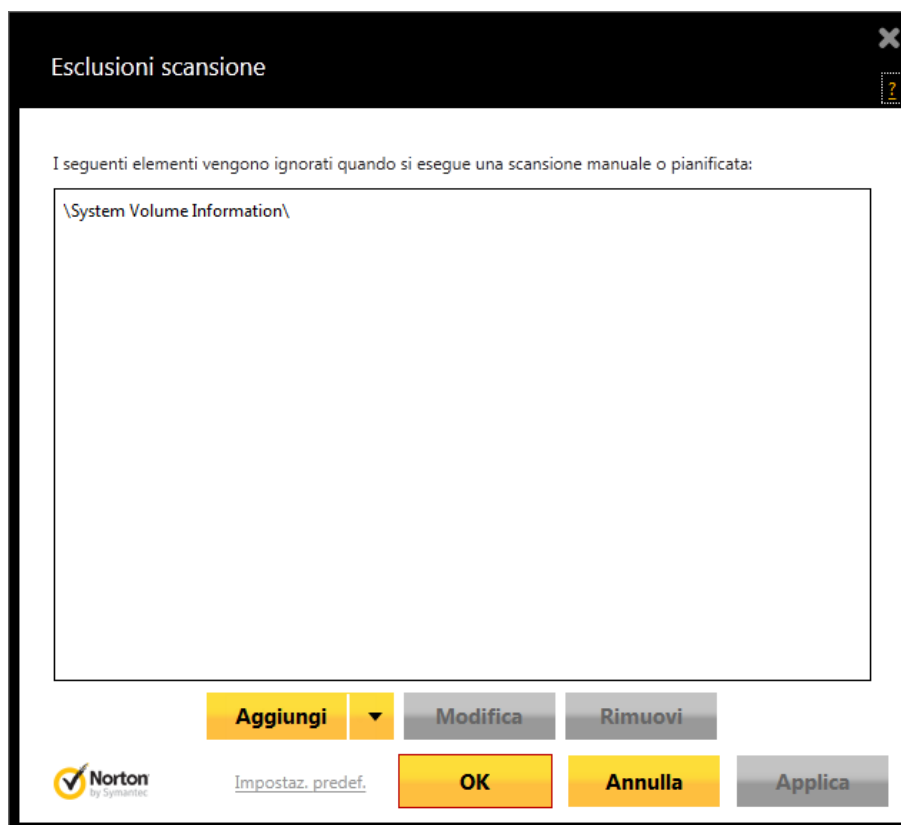
Avviare il software Norton Antivirus o Norton Internet Security dal menù corrispondente in **Start – Tutti i programmi**. Verrà visualizzata una maschera simile a quella nella figura sotto riportata.



Cliccare sul menu **Impostazioni** evidenziato in giallo.



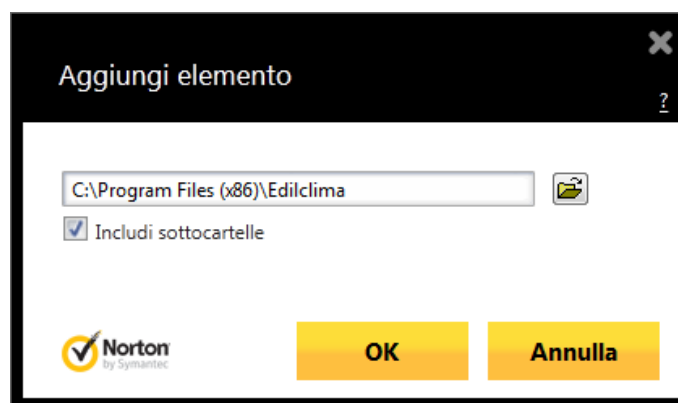
Per ciascuna delle prime due voci, ovvero **Elementi da escludere dalla scansione** (manuale o pianificata) e **Elementi da escludere da Auto-Protect, rilevazione SONAR e Intelligence sui Download**, cliccare sul pulsante **Configura** per accedere alla maschera di definizione delle regole di esclusione dall'antivirus: i file e le cartelle che verranno aggiunte saranno ignorati dall'antivirus.



Cliccare sul pulsante **Aggiungi – Cartelle**

Lasciare la spunta alla voce **Includi sottocartelle** e cliccare su Apri, quindi selezionare la cartella di installazione del software **Edilclima**, in genere in C:\Programmi\Edilclima oppure C:\Programmi (x86)\Edilclima.

Successivamente confermare con **OK**.



Aggiungere inoltre una regola di esclusione per la cartella dei file temporanei utilizzati dalla suite Edilclima:

Cliccare sul pulsante **Aggiungi – Cartelle** quindi indicare il percorso evidenziato nel punto 9. CARTELLA TEMPORANEI EDILCLIMA dalle informazioni sul sistema estratte dal menu di avvio dei programmi Edilclima tramite il pulsante **Strumenti – Informazioni sul sistema**.

Questa impostazione da sola dovrebbe bastare per applicare una regola di esclusione globale all'intera suite Edilclima. Se ciò non bastasse, occorrerà procedere ad aggiungere una regola di esclusione specifica per il singolo programma.

Cliccare quindi sul pulsante **Aggiungi – File** dalla maschera di configurazione delle regole di esclusione, quindi individuare il software all'interno della cartella Edilclima.

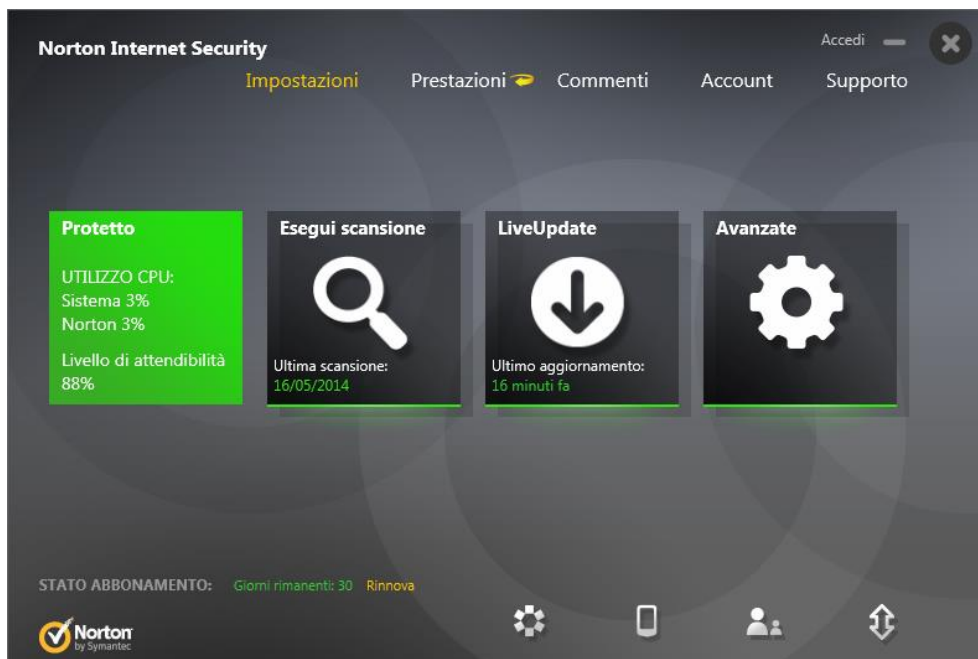
La maggior parte dei software si trovano all'interno della cartella Edilclima\Programmi.

Altri software potrebbero avere invece una loro specifica cartella di installazione come ad esempio EC601v7\Ec601.exe, EC644\Ec644.exe, ...

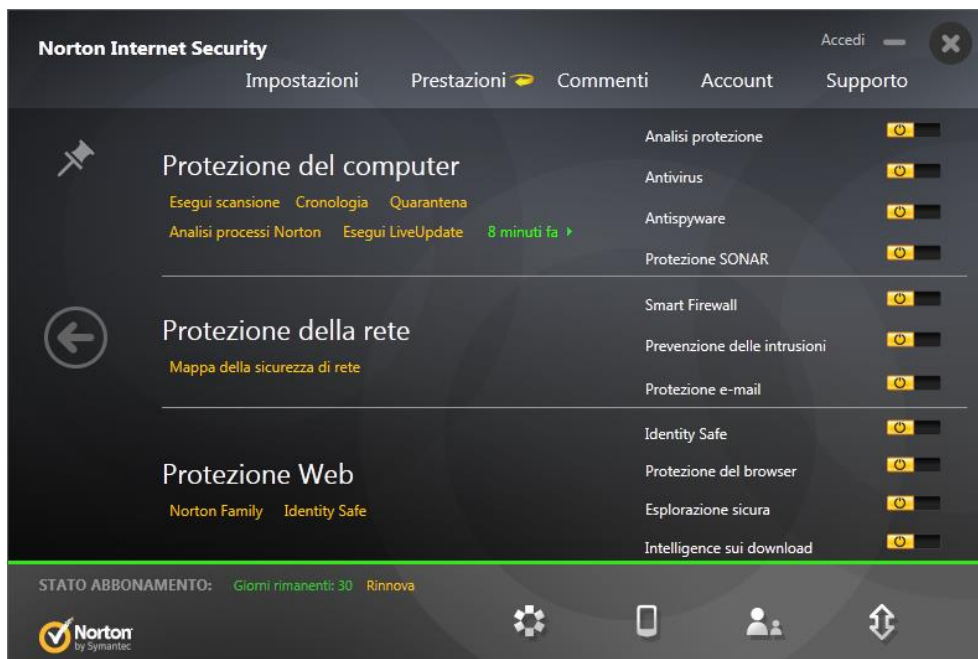
## Recupero dalla quarantena

Se l'antivirus dovesse continuare a mettere in quarantena i file ignorando le precedenti regole di esclusione occorrerà procedere ad aggiungere una regola di esclusione basata sull'ID del software.

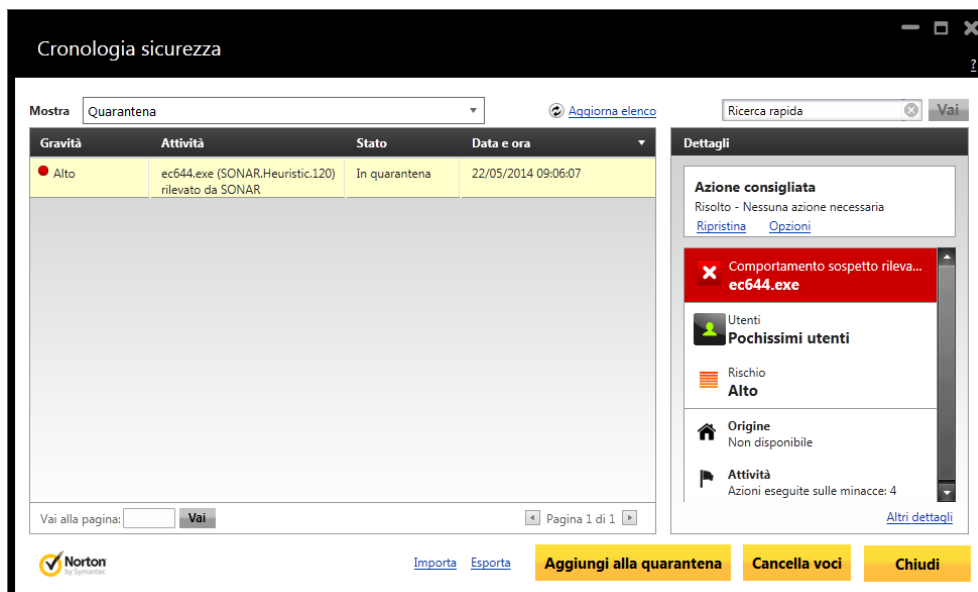
Avviare il software Norton Antivirus o Norton Internet Security dal menù corrispondente in **Start – Tutti i programmi**. Verrà visualizzata una maschera simile a quella nella figura sotto riportata.



Cliccare sull'icona **Avanzate**



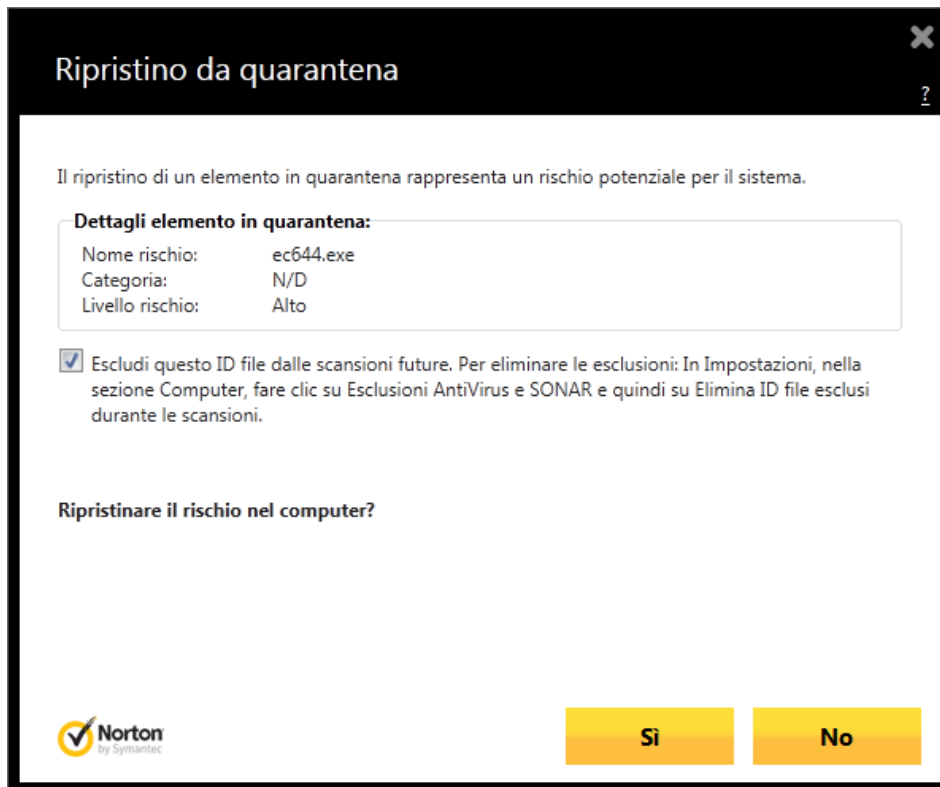
Quindi su **Quarantena** per accedere alla lista di programmi e file che sono stati messi in quarantena dall'antivirus.



Selezionare il file che si intende ripristinare, nell'esempio di figura **EC644** quindi cliccare sul pulsante **Opzioni** nel pannello di destra.



Cliccare quindi sul pulsante **Ripristina ed escludi il file** per ottenere il ripristino del file dalla quarantena alla sua posizione originale, e avviare la procedura di creazione della regola di esclusione basata sull'ID del software.



Accertarsi che sia spuntata la casella di testo **Escludi questo ID...** quindi confermare l'azione cliccando su **Sì**.  
L'antivirus procederà con il recupero del file nel percorso originale e aggiungerà la regola di esclusione così da non bloccare di nuovo il file.  
Probabilmente, successivamente all'installazione di un aggiornamento gratuito del software, sarà necessario ripetere quest'ultima procedura.

