

Installazione con chiave di rete

Manuale d'uso



EDILCLIMA[®]
ENGINEERING & SOFTWARE

MANUALE INSTALLAZIONE PROGRAMMI CON CHIAVE DI RETE

Revisione 12/2023

Ogni riferimento a società, nomi, dati ed indirizzi utilizzati nelle riproduzioni delle schermate e negli esempi è puramente casuale ed ha il solo scopo di illustrare l'uso del prodotto.

Il contenuto di questo manuale ed il relativo software sono di proprietà della EDILCLIMA S.r.l. e sono protetti da copyright. Qualunque riproduzione totale o parziale è assolutamente vietata; per ottenere copie aggiuntive dei manuali e del software contattare la EDILCLIMA S.r.l.

SOMMARIO

1. INTRODUZIONE

1.1 IDENTIFICAZIONE DELLA TIPOLOGIA DI CHIAVE DI RETE IN USO	1
--	---

2 CHIAVE DI RETE MODELLO SAFENET

2.1 OPERAZIONI DA ESEGUIRE NEL COMPUTER SU CUI RISIEDA LA CHIAVE	3
2.2 OPERAZIONI DA ESEGUIRE SULLE POSTAZIONI DI LAVORO	4

3 CHIAVE DI RETE MODELLO SMARTKEY (usb o parallela)

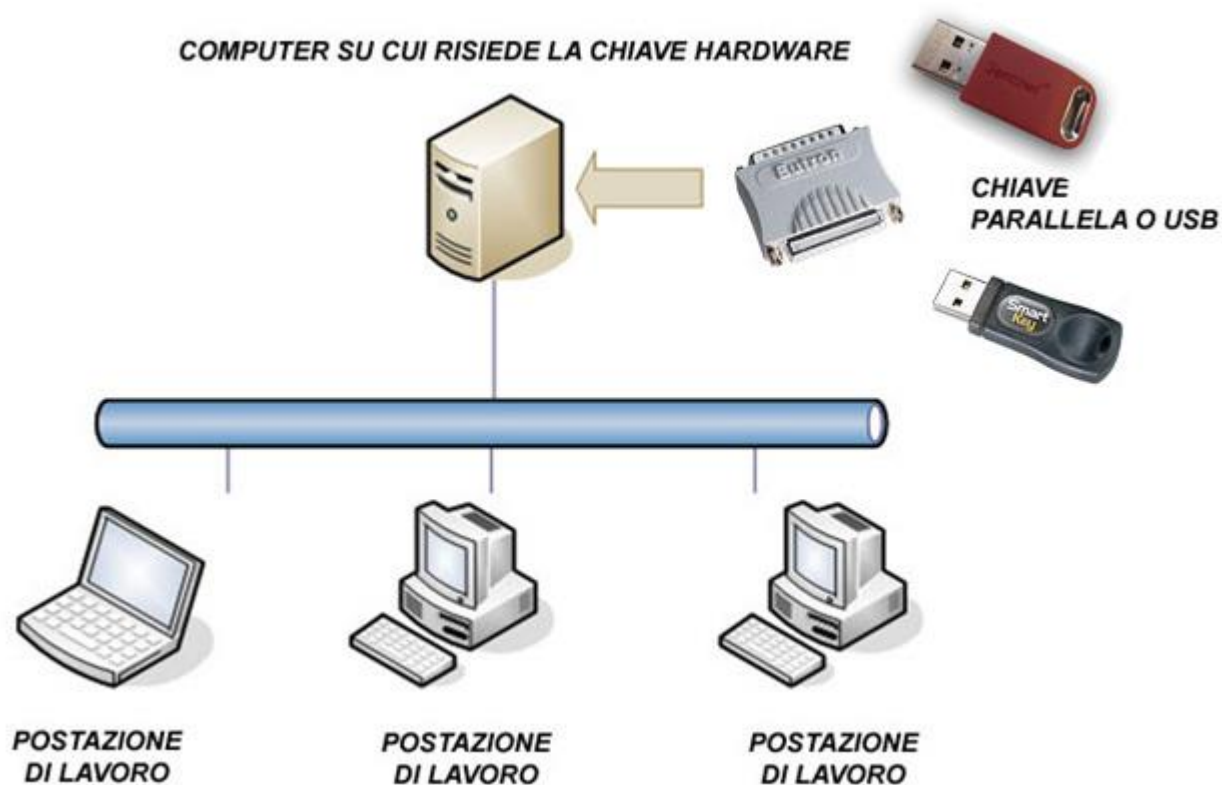
3.1 OPERAZIONI DA ESEGUIRE NEL COMPUTER SU CUI RISIEDA LA CHIAVE	7
3.1.1 INSTALLAZIONE CHIAVE PARALLELA DI RETE	7
3.1.2 INSTALLAZIONE CHIAVE USB DI RETE	7
3.1.3 AVVIO DEL SERVIZIO DELLA CHIAVE – PROTOCOLLO TCP/IP	8
3.2 OPERAZIONI DA ESEGUIRE SULLE POSTAZIONI DI LAVORO	9

1. INTRODUZIONE

Per l'utilizzo di una chiave di rete si presuppone che sia presente un computer in cui risiede la chiave hardware e altri computer (postazioni di lavoro) connessi alla rete come illustrato nella figura seguente.

Nota

Nel computer su cui risiede la chiave hardware deve essere installato il sistema operativo Windows.



1.1 IDENTIFICAZIONE DELLA TIPOLOGIA DI CHIAVE DI RETE IN USO

Prima di procedere con l'installazione e configurazione della chiave di rete occorre identificare il modello di chiave che si possiede.

Il riconoscimento può essere effettuato visivamente confrontando il dispositivo con la foto evidenziata nella seguente tabella.

A seconda del tipo di modello occorrerà procedere con la relativa guida indicata nelle pagine seguenti.

Chiave Sentinel HL Net Vedi capitolo 2	
Smarkey USB/Parallela Net Vedi capitolo 3	

2. CHIAVE DI RETE MODELLO SAFENET

2.1 OPERAZIONI DA ESEGUIRE NEL COMPUTER SU CUI RISIEDA LA CHIAVE

Scaricare ed installare il driver aggiornato della chiave dal link <https://utility.edilclima.it/assistenza/EcCmd.exe>.

Collegare la chiave USB al computer e attendere il riconoscimento del dispositivo da parte di Windows.

Per verificare che la chiave sia stata riconosciuta correttamente e che sia stato attivato il servizio di gestione della licenza di rete collegarsi all'indirizzo <http://localhost:1947>

Verrà visualizzata la seguente videata:

localhost:1947/_int_/ACC_help_index.html

SafeNet Sentinel Admin Control Center

Options

- Sentinel Keys
- Products
- Features
- Sessions
- Update/Attach
- Access Log
- Configuration
- Diagnostics
- Help
- About

Admin Control Center Help

Welcome to the Admin Control Center. This application enables you to manage access to software licenses and Features, to control detachable licenses, to control sessions, and to diagnose problems.

Note: You can select the language in which Admin Control Center is displayed by clicking the country flag appropriate to the required language, which is displayed at the bottom of the **Options** pane). To view all available languages, or to download other language packs, click the [More Languages](#) link.

The Admin Control Center enables you to monitor the following:

- All the Sentinel protection keys that are currently available on the network server, including their identity, type, and location
- The number of users currently logged in to a protection key, and the maximum number of users allowed to be simultaneously logged into that specific key

Cliccare sulla voce **Sentinel Keys** nel menù sinistra. Verrà visualizzata la seguente videata:

localhost:1947/_int_/devices.html

SafeNet Sentinel Admin Control Center

Sentinel Keys Available on **PC-AGHELLER** 1

#	Location	Vendor	Key ID	Key Type	Configuration	Version	Sessions	Actions
1	Local	93180	443978512	Sentinel HL Net 10	Driverless	4.27	3	Products Features Sessions Blink on C2V

Verificare che nella tabella appaia il modello di chiave **Sentinel HL Net** caratterizzato dal numero di **Vendor 93180** (punto 2 dell'immagine).

Il valore della colonna **Sessions** (punto 3 dell'immagine) indica il numero di computer che attualmente stanno utilizzando la chiave di rete.

Cliccando sul pulsante **SESSIONS** (punto 4 dell'immagine) verrà visualizzato l'elenco dei PC connessi alla chiave di rete.

Sessions on PC-AGHELLER, Key 443978512, Product 0

ID	Key	Location	Product	Feature	Address	User	Machine	Login Time	Timeout	Actions
00000003	443978512	Local	2 Suite Edilclima	1 EC	10.1.1.113	f.bianchi	PC-FBIANCHI:4628	Fri Feb 27, 11:42:59	11:59:03	Disconnect
0000000A	443978512	Local	2 Suite Edilclima	1 EC	10.1.1.194	c.ciocca	PC-CCIOCCA:1236	Fri Feb 27, 12:01:34	11:57:37	Disconnect
0000000F	443978512	Local	2 Suite Edilclima	1 EC	10.1.1.169	a.chierott	PC-ACHIEROTTI:5392	Fri Feb 27, 12:29:01	11:55:02	Disconnect

Il pulsante **DISCONNECT** permette di forzare la disconnessione di un utente.

Questa funzione può essere utile nel caso in cui la licenza dovesse rimanere bloccata anche quando l'utente non sta utilizzando i software della suite Edilclima.

2.2 OPERAZIONI DA ESEGUIRE SULLE POSTAZIONI DI LAVORO

Scaricare ed installare il driver aggiornato della chiave dal link <https://utility.edilclima.it/assistenza/EcCmd.exe>.

Per verificare che la chiave sia stata riconosciuta correttamente e che il driver sia stato installato correttamente collegarsi all'indirizzo <http://localhost:1947>

Verrà visualizzata la seguente videata:

The screenshot shows the 'Admin Control Center Help' page. On the left, there is a navigation menu with the following items: Options, Sentinel Keys, Products, Features, Sessions, Update/Attach, Access Log, Configuration, Diagnostics, Help, and About. The main content area contains the following text:

Admin Control Center Help

Welcome to the Admin Control Center. This application enables you to manage access to software licenses and Features, to control detachable licenses, to control sessions, and to diagnose problems.

Note: You can select the language in which Admin Control Center is displayed by clicking the country flag appropriate to the required language, which is displayed at the bottom of the **Options** pane). To view all available languages, or to download other language packs, click the [More Languages](#) link.

The Admin Control Center enables you to monitor the following:

- All the Sentinel protection keys that are currently available on the network server, including their identity, type, and location
- The number of users currently logged in to a protection key, and the maximum number of users allowed to be simultaneously logged into that specific key

Cliccare sulla voce **Sentinel Keys** nel menù sinistra.

Verrà visualizzata la seguente videata:

#	Location	Vendor	Key ID	Key Type	Configuration	Version	Sessions	Actions
1	PC-AGHELLER	93180	443978512	Sentinel HL Net 10	Driverless	4.27	2	Browse Net Features

Verificare che nella tabella appaia la chiave presente sul server (punto 1 dell'immagine).

Se così non fosse, seguire questa procedura:

- nel menù a sinistra cliccare sulla voce **Configuration**
- cliccare sulla scheda **"Access to Remote License Managers"**
- spuntare la voce **"Aggressive Search for Remote Licenses"** e nella casella a fianco della voce **"Remote License Search Parameters"** indicare l'indirizzo ip del server (nell'esempio 10.1.1.100)
- confermare cliccando sul pulsante **SUBMIT**.

Nel menù a sinistra cliccare sulla voce **Sentinel Keys** per verificare il corretto riconoscimento della chiave.

Attenzione

Possono volerci alcuni minuti prima che la modifica venga recepita dal sistema.

3. CHIAVE DI RETE MODELLO SMARTKEY

3.1 OPERAZIONI DA ESEGUIRE NEL COMPUTER SU CUI RISIEDA LA CHIAVE

3.1.1 INSTALLAZIONE CHIAVE PARALLELA DI RETE

Inserire la chiave parallela di rete in una porta parallela valida. È consigliabile effettuare questa operazione a computer spento.

Scaricare il file **ChiaveHW-sdi.zip** dall'indirizzo www.edilclima.it/assistenza/utenti/ChiaveHW-sdi.zip ed estrarlo sul desktop, quindi spostare la cartella ChiaveHW appena estratta all'interno del percorso C:\Programmi (x86)\Edilclima.

Eseguire il file **SDI.exe** dalla cartella C:\Programmi (x86)\Edilclima\ChiaveHW.
Verrà visualizzata la seguente maschera:



Posizionarsi sulla scheda "Parallela" e premere il pulsante INSTALLA. Chiudere il programma "Smartkey Driver Installer" e riavviare il computer.

3.1.2 INSTALLAZIONE CHIAVE USB DI RETE

Non inserire la chiave USB.

Scaricare il file **ChiaveHW-sdi.zip** dall'indirizzo www.edilclima.it/assistenza/utenti/ChiaveHW-sdi.zip ed estrarlo sul desktop, quindi spostare la cartella ChiaveHW appena estratta all'interno del percorso C:\Programmi (x86)\Edilclima.

Eseguire il file **SDI.exe** dalla cartella C:\Programmi (x86)\Edilclima\ChiaveHW.

Verrà visualizzata la seguente maschera:



Posizionarsi sulla scheda "Usb" e premere il pulsante INSTALLA. Successivamente inserire la chiave USB di rete in una porta USB valida ed attendere che il sistema ne rilevi la presenza.

Chiudere il programma "Smartkey Driver Installer".

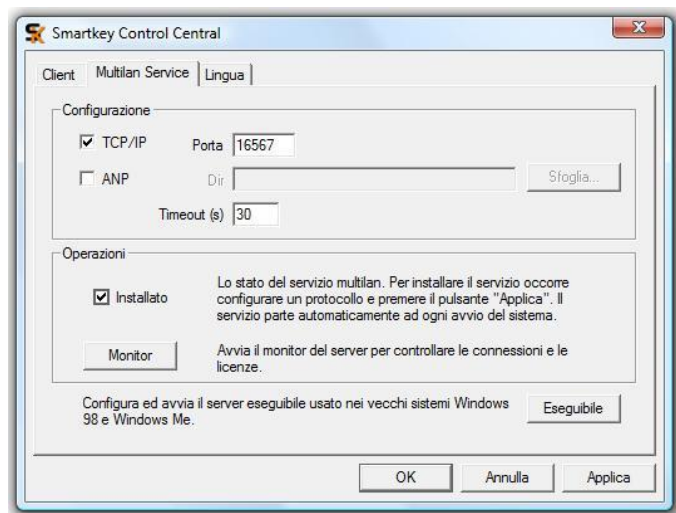
3.1.3 AVVIO DEL SERVIZIO DELLA CHIAVE – PROTOCOLLO TCP/IP

L'utilizzo del protocollo TCP/IP prevede che l'utente sia in grado di:

- determinare l'indirizzo di rete del PC su cui verranno installati la chiave e il server SmartKey;
- verificare che il PC server SmartKey sia effettivamente raggiungibile da tutti gli altri PC, interessati all'installazione dei programmi Edilclima, attraverso la rete;
- identificare una porta TCP/UDP libera che sarà utilizzata per la comunicazione. Il numero della porta deve essere compreso tra 1024 e 49151 per evitare conflitti con altri protocolli (per esempio 16567).

Scaricare il file **ChiaveHW-scc.zip** dall'indirizzo www.edilclima.it/assistenza/utenti/ChiaveHW-scc.zip ed estrarlo sul desktop, quindi spostare la cartella SCC appena estratta all'interno del percorso C:\Programmi (x86)\Edilclima\ChiaveHW (creare la cartella se assente).

Eseguire il file **SCC.exe** dalla cartella C:\Programmi (x86)\Edilclima\ChiaveHW. Verrà visualizzata la seguente maschera:



Posizionarsi sulla scheda "Multilan Service", scegliere TCP/IP e specificare il numero di una porta TCP/UDP libera del server (ad esempio la porta 16567). Selezionare un tempo di Timeout, tipicamente 30 secondi.

Premere OK per uscire dallo Smartkey Control Central.

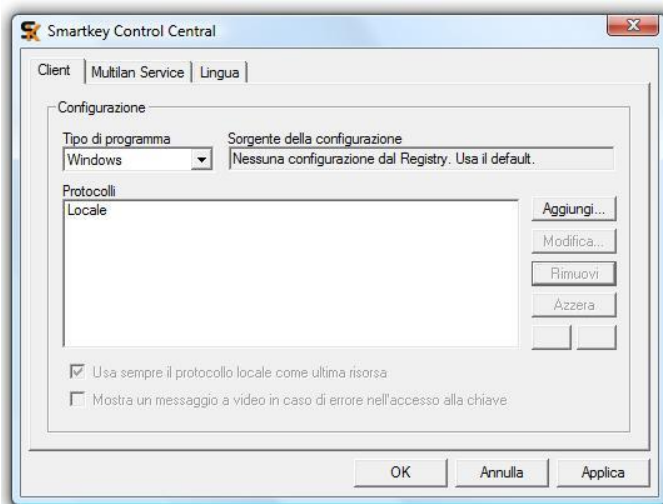
Si può verificare l'avvenuta attivazione del servizio eseguendo il programma per la visualizzazione dei servizi attivi di Windows e controllando che sia stato aggiunto un servizio denominato "SmartKey Multilan Service".

Tale servizio deve risultare "avviato" ed il tipo di avvio deve essere "automatico". Se il servizio non risulta avviato lo si può avviare premendo il pulsante AVVIA.

3.2 OPERAZIONI DA ESEGUIRE SULLE POSTAZIONI DI LAVORO

Scaricare il file **ChiaveHW-scc.zip** dall'indirizzo www.edilclima.it/assistenza/utenti/ChiaveHW-scc.zip ed estrarlo sul desktop, quindi spostare la cartella scc appena estratta all'interno del percorso C:\Programmi (x86)\Edilclima\ChiaveHW (creare la cartella se assente).

Eseguire il file **SCC.exe** dalla cartella C:\Programmi (x86)\Edilclima\ChiaveHW. Verrà visualizzata la seguente maschera:



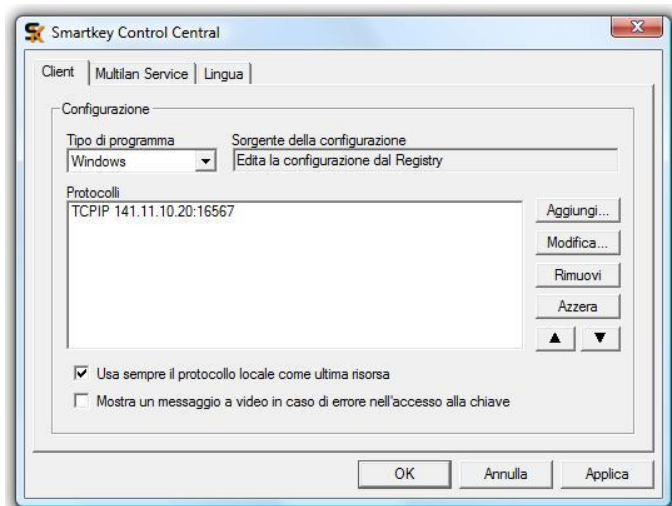
Posizionarsi nella scheda "Client" e cliccare sul pulsante AGGIUNGI, scegliere TCP/IP:



Impostare l'indirizzo IP del server e la porta utilizzata (per esempio 16567):



Premere OK e verificare che compaia la seguente finestra, nella quale viene visualizzato il protocollo utilizzato (TCP/IP), l'indirizzo del server (per esempio 141.11.10.20) e la porta utilizzata (per esempio 16567).



Premere OK, riavviare il computer e procedere con l'installazione dei programmi.