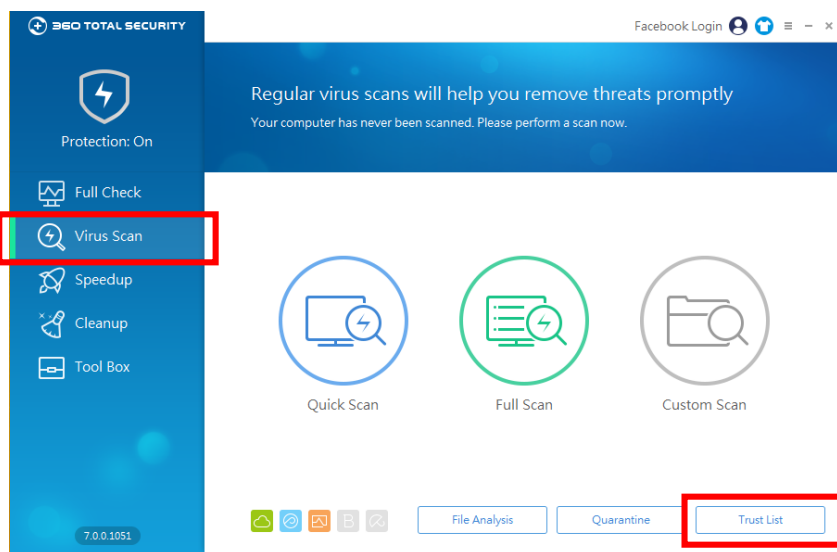


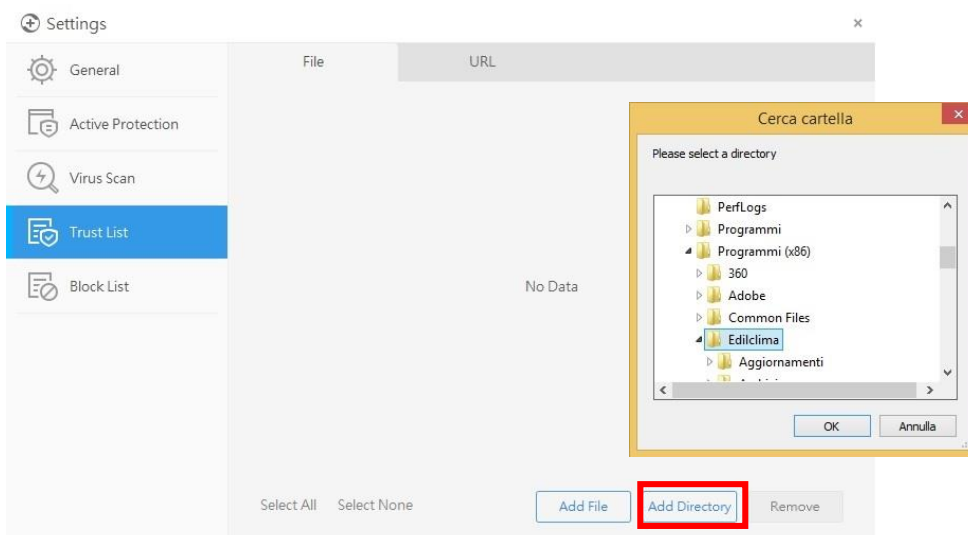
## Impostazioni 360 TOTAL SECURITY antivirus

### Come creare le regole di esclusione

Avviare il software 360 Total Security dal menù corrispondente in **Start – Tutti i programmi** e cliccare sul pulsante **Virus Scan** e successivamente su **Trust List**.



Cliccare sul pulsante **Add Directory** per inserire la regola di esclusione per la cartella di installazione dei software Edilclima (in genere C:\Programmi\Edilclima oppure C:\Programmi(x86)\Edilclima).



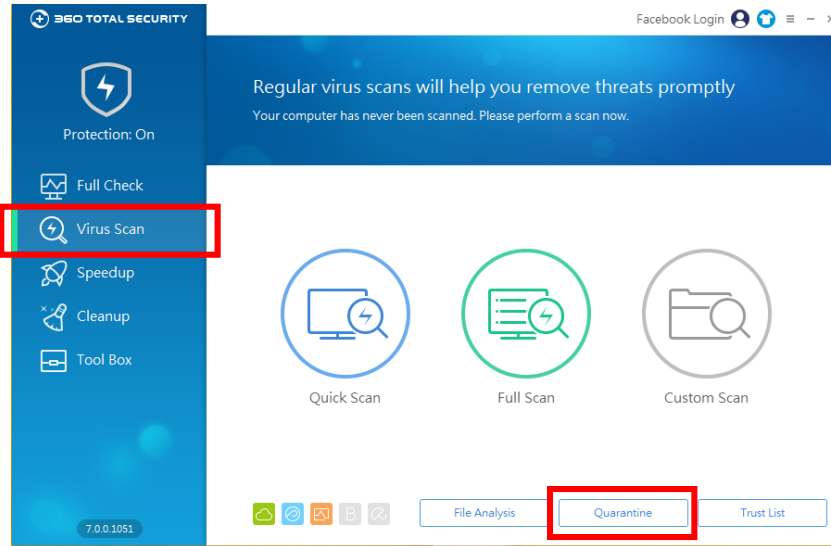
Questa impostazione da sola dovrebbe bastare per applicare una regola di esclusione globale all'intera suite Edilclima. Se ciò non fosse sufficiente, occorrerà procedere ad aggiungere una regola di esclusione specifica per il singolo programma. Cliccare quindi sul pulsante **AddFile** dalla maschera di configurazione delle regole di esclusione, quindi individuare il software all'interno della cartella Edilclima.

La maggior parte dei software si trovano all'interno della cartella Edilclima\Programmi.

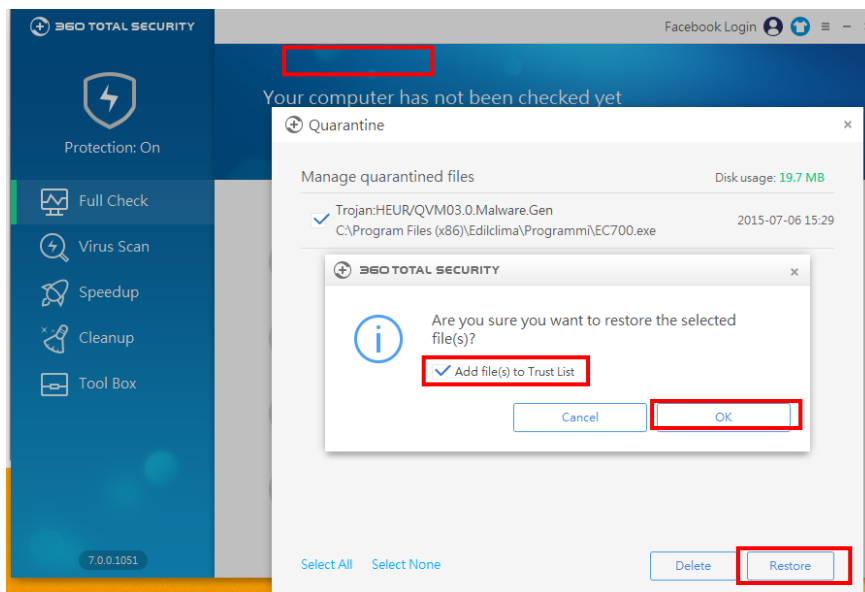
Altri software potrebbero avere invece una loro specifica cartella di installazione come ad esempio EC601v7\Ec601.exe, EC644\Ec644.exe, ...

## Recupero files in quarantena

Avviare il software 360 Total Security dal menù corrispondente in **Start – Tutti i programmi** e cliccare sul pulsante **Virus Scan** e successivamente su **Quarantine**.



Selezionare i file Edilclima messi in quarantena e cliccare su **Restore**.  
Alla finestra successiva spuntare la casella **“Add Files to Trust List”** e confermare con **OK**.

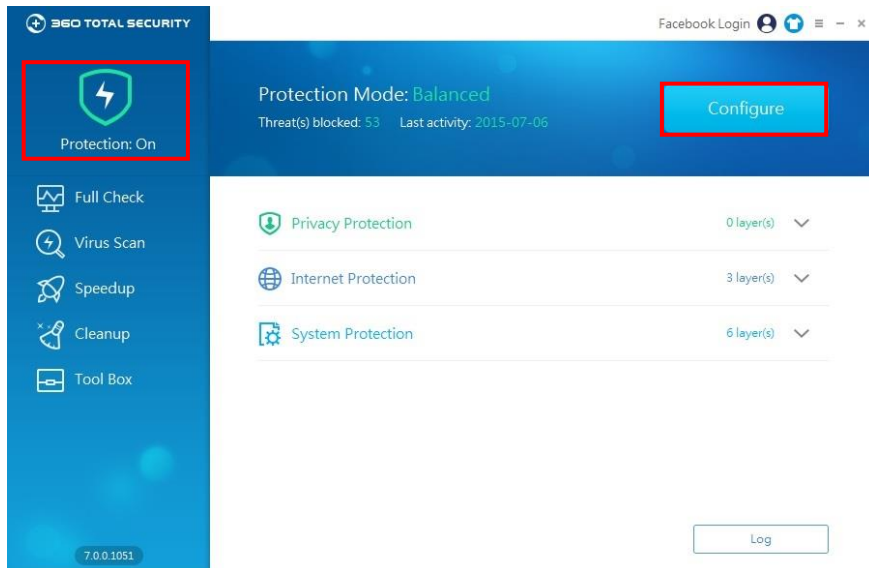


A questo punto il file è stato inserito nella lista dei Trust File di 360 Total Security

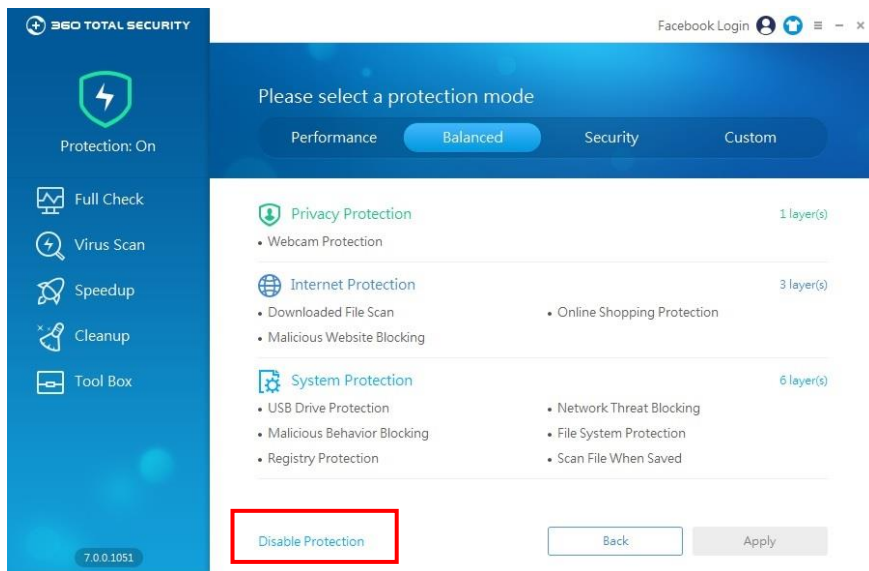
## Come disattivare l'antivirus

In caso di necessità di seguito viene indicato come disabilitare l'antivirus sul 360 Total Security.

Avviare il software 360 Total Security dal menù corrispondente in **Start – Tutti i programmi**.  
Cliccare su **Protection: On**, quindi sul pulsante **Configure**:



Selezionare la voce **Disable protection: On**, quindi sul pulsante **Configure**:



Confermare con OK al seguente messaggio:

